

Andere kant van Jan Doms

Tilburgse kunstenaar giet zijn herinneringen in staal en glas.

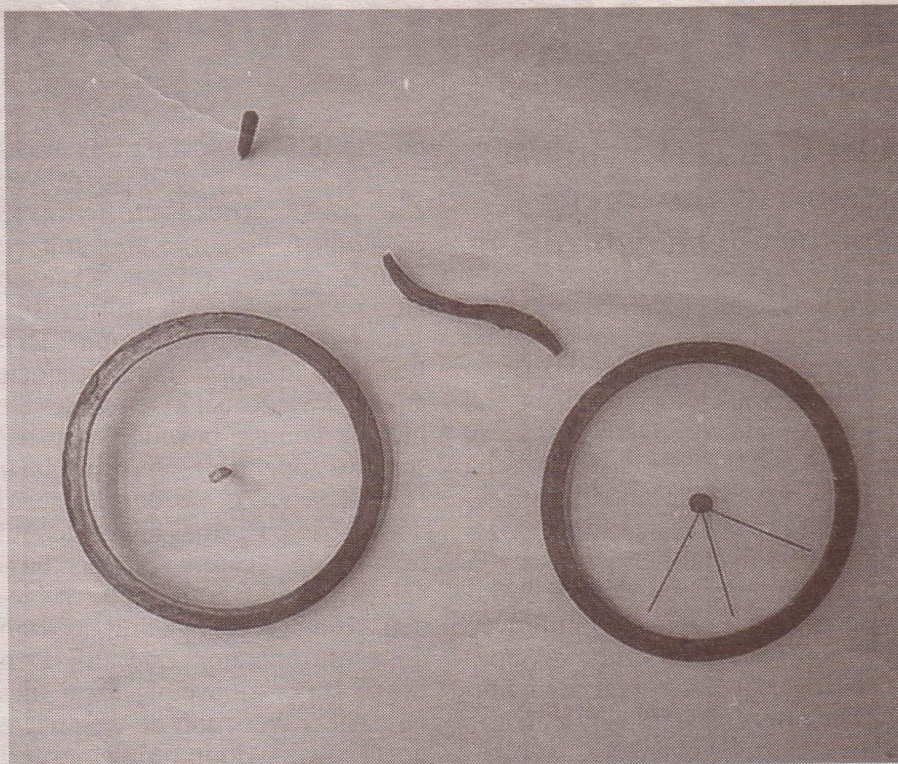
door **Raquel Wanrooij**

Het is alweer ruim drie jaar geleden dat Jan Doms (1949) met 'WarCity' exposeerde in galerie Kathareze. De Tilburgse kunstenaar is bekend om zijn monumentale constructivistische installaties van glas en staal.

Zakelijke objecten die dynamiek en beweging weerspiegelen. Deze keer laat Doms zich van een geheel andere kant zien. Doms gunt ons een kijkje in zijn persoonlijk leven. Zijn privé-leven dat zich afspeelde achter de veilige façade van zijn woonhuis aan de Korvelse weg. Deze expositie bestaat uit een serie kleine sculpturale assemblages, tekeningen en linografieën. Ze verbeelden vooral het samenzijn met zijn inmiddels overleden vrouw Liesbeth.

De binnenplaats staat centraal in zijn poëtische memoires. De zonnige binnenplaats met haar rijk bloeiende planten en vrolijk sjilpende vogels. Hier dronk hij zo vaak met Liesbeth in alle rust een kopje thee. Hier vertelde hij haar bevlogen over zijn belevenissen op verre reizen. Hier besprak hij met haar wat hem allemaal bezighield. De 'Courtyard' is het hart van deze prachtige tentoonstelling en het hart van zijn herinneringen. In een vijf kleuren linografie, gedrukt door Walter Kerkhofs legt hij zijn meest waardevolle herinnering treffend vast. De talrijke vogels en vlinders die hij samen met Liesbeth zag komen en gaan, de planten die hij en zijn vrouw zagen bloeien en verwelken.

Doms gaf ze de eeuwigheid in talloze kleine vlotte inkttekeningen. Acryl inkt vermengd met een vleugje zilverpoeder geven zijn



Jan Doms: 'Bycycle'. Deze fiets is gemaakt van gesneden staal, rondstaf en een element gietstaal.
foto **Jan Doms**

kostbare herinneringen een betoverend glans.

De assemblages zijn zoals we gewend zijn van Doms wel voornamelijk samengesteld uit glas en staal. Voor deze expositie heeft hij echter geen onderdelen speciaal vervaardigd. Alle objecten zijn sa-

Jan Doms gunt ons nu een kijkje in zijn persoonlijk leven

mengesteld uit resten van staal, glas en bouten die hij in de loop der tijd in zijn opslagruimte heeft verzameld. Ook is er direct of indirect altijd sprake van beweging. Zoals bij 'Bycycle'. Dit is tegelijkertijd ook het meest in het oog springende kunstwerk in deze tentoonstelling. Zo elementair en minimalistisch vormgegeven met twee sta-

len cirkels, een stuk gietstaal en een handvat van een 'antieke' boormachine maar zo overduidelijk een fiets. De fiets van Liesbeth. Ook heeft Doms letterlijke herinneringen verwerkt in zijn assemblages zoals de houten vogelhuisjes die hij ooit samen met zijn vrouw heeft gekocht.

Nooit gebruikt maar nu toch een mooie bestemming gekregen. Er is ook abstracter werk te zien.

Assemblages zoals 'Sun hat' en 'Hovering Islands'. Deze objecten kunnen qua vormgeving zomaar iets anders verbeelden. Maar de titels stellen de persoonlijke herinneringen van Doms veilig. En dat is uiteindelijk toch het doel van deze bijzondere expositie.

⇒ **Courtyard Assemblages, tekeningen en linografie Jan Doms Galerie Kathareze Nieuwlandstraat 31 Tilburg. Geopend: woensdag – zaterdag 13.00 -17.30.**